

Modulare Lagerverwaltungs- und Steuerungssoftware

Modular warehouse management
and control software

Hörmann intra Logistics System [:Hai,lis]

High Performance by
HiLIS[®]



HERZSTÜCK

[:„Hörmann intra Logistics System.“]



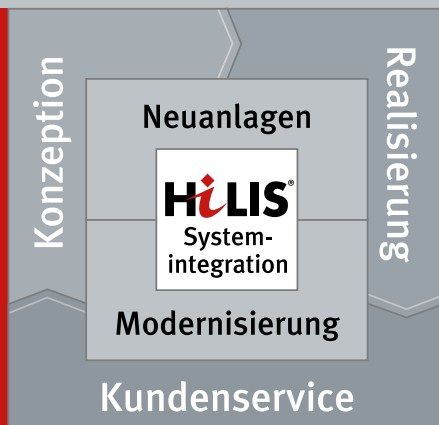
Maßgeschneiderte Software für reibungslose Logistikprozesse

Als Kompletthanbieter von Materialfluss-Lösungen in den unterschiedlichsten Branchen hat Hörmann Logistik jahrelange Erfahrung bei der Neugestaltung und Optimierung von Lager- und Warenflussprozessen.

Durch individuell konzipierte Visualisierungs- und Kontrollmodule können die Anlagenbewegungen in Echtzeit verfolgt, überprüft und gegebenenfalls korrigiert werden.

Verschiedene Lagersysteme, anbindende Fördertechnik sowie komplexe Materialflussabläufe in der Produktionslogistik – das Hörmann intra Logistics System Hi LIS verwaltet, steuert und optimiert alle Funktionsbereiche online.

Flexible Schnittstellen und ausgeklügelte Strategien sorgen für höchste Transparenz und Anlagenverfügbarkeit.



Customized software for smooth logistics processes

A long experience in design and optimization of warehouse and material flow processes is the cornerstone for Hörmann Logistik to offer one-stop material flow solutions for different trades.

Different storage systems, conveyors and extensive material flow processes – the Hi LIS Hörmann intra Logistics System administrates, controls and optimizes all operating spheres online. Flexible interfaces and sophisticated strategies provide full transparency and system availability. Customized visualization and control modules allow real-time monitoring, verification and correction of each individual intrasystem activity.

Freely configurable strategies for the entire material flow process

Stock receipt

- handling of ERP storage advice
- compilation of load units
- marking of load units
- automatic identification of load units
- roll-in with QA status
- validity check
- vendor rating

Frei parametrierbare Strategien für den gesamten Materialfluss-Prozess

Wareneingang

- Abwicklung von ERP-Einlager-Avisen
- Bildung von Ladeeinheiten
- Auszeichnung von Ladeeinheiten
- Automatische Identifikation von Ladeeinheiten
- Einlagern mit QS-Status
- Plausibilitätskontrolle
- Lieferantenbewertung

Einlagerung

- Verteilung auf verschiedene Lagerbereiche
- Gewichtsverteilung bei Einlagerung

Auftragsabwicklung / Kommissionierung

- Mann zur Ware
- Ware zum Mann
- Parallele Kommissionierung an mehreren Komm-Plätzen
- Serielle Kommissionierung pro Komm-Platz
- Picken für mehrere Aufträge (multi order)
- Einstufige, zweistufige und mehrstufige Kommissionierung
- Auslagerung in richtiger Komm-Sequenz
- Negativ-Kommissionierung
- Ausdruck Warenbegleitschein
- Verpackungsvorschriften/ Packschemata
- Konsolidierung

Versandsteuerung

- Tourenbildung
- Zwischenlagerung und Zuführung von Kundenpaletten
- Auslagerung in richtiger Verlade-Sequenz
- Versandeinheiten-Optimierung, z. B. nach Volumen, Packschema, Ladeguthilfsmittel
- Ausdruck von Ladelisten, Packlisten, Lieferscheinen

Inventur

- Permanente Inventur
- Nulldurchgangs-Inventur
- Inventur nach Artikel
- Inventur nach Stichtag
- Erstellen von Inventurlisten
- Meldung der Inventurergebnisse an ERP-System

Produktionslogistik

Distributionslogistik

Palettenlager



Rollenlager



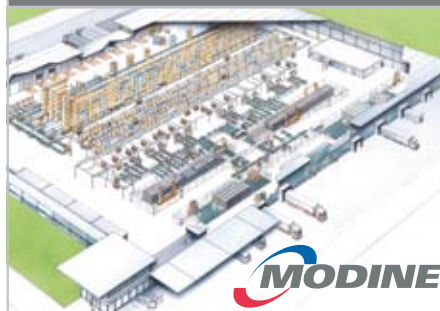
Kanallager



Automatisches Kleinteilelager



JIT und JIS Montagewerk



Ausrüstung/Papierindustrie



Roll-in

- distribution to different warehouse areas
- equal distribution of weights

Order processing/picking

- man to goods
- goods to man
- parallel picking at multiple picking spots
- serial picking per picking spot
- picking for multiple orders (multi order)
- one-stage and two-stage picking
- roll-out with correct picking sequence

negative picking

- print of issue slips
- packing instructions/packing patterns
- consolidation

Dispatch control

- route planning
- temporary storage/supply customer pallets
- roll-out in correct loading sequence
- optimization of shipping units, e.g. by volume, packing patterns or load device
- print of freight lists, packing lists, delivery notes

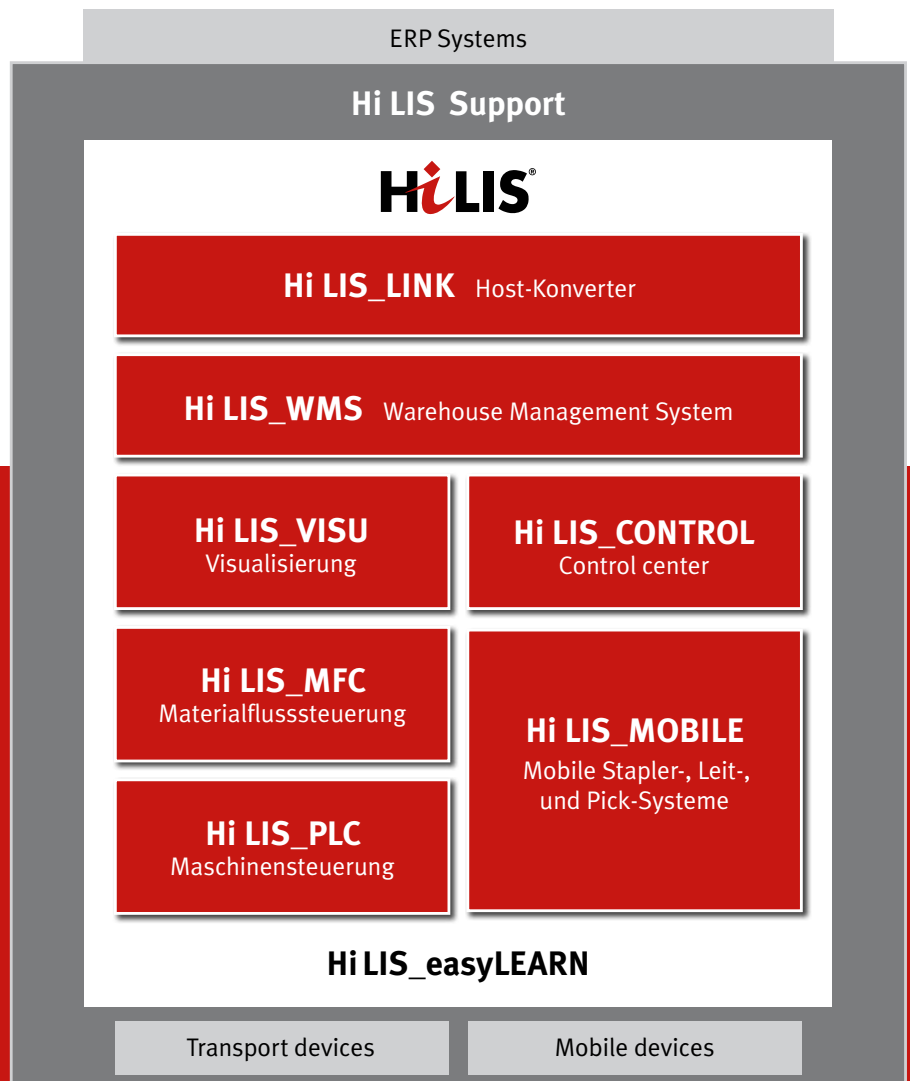
Inventory

- permanent inventory
- zero stock on pallet inventory
- inventory by products
- inventory by key date
- compilation of inventory lists
- transmission of inventory results to ERP system

Modulares Konzept zur kundenindividuellen Anpassung

Von der einfachen Lagerverwaltung bis zur komplexen Intralogistik-Steuerung ermöglicht Hi LIS maßgeschneiderte Prozesse. Die freie Parametrierbarkeit der Module bietet höchste Flexibilität und Abstimmung auf Geschäftsprozesse.

Die redundant aufgebaute Hardware-Konstellation durch Cluster- und RAID-Technologien sowie die Softwarelösung basierend auf Windows Betriebssystem garantiert hohe Systemleistung und Datensicherheit.



Modular concept for customization

Hi LIS allows customized processes from elementary warehouse administration to highly complex intra logistics control. Open parameter setting for all modules offers highest flexibility and adaption to all business processes.

Redundant hardware configuration, Cluster and RAID technologies as well as Windows based software guarantee highest system performance and data security.

Hi LIS_LINK Host connection

Flexible interfaces allow combination of Hi LIS with all existing ERP systems.

- SAP/IDOC
- Oracle/Oracle tables
- Baan
- Pro Alpha
- Navision

Hi LIS_WMS Warehouse Management System

Lagerverwaltung / Bestandsführung

- Integration manueller Bereiche
- Mandantenfähig
- Bestandsverwaltung nach Mandant, Artikel, Baugruppe, Charge, Ladehilfsmittel, MHD
- Warensperre nach QS-Status, Artikel, Charge
- Artikelgleichverteilung
- Ladehilfsmittel-Aufteilung
- Kapazitätsberechnung
- Flexible Großfachverwaltung
- Aufteilung in Lagerzonen
- Nachschubverwaltung/ Mindestbestandsverwaltung
- Restlaufzeitverwaltung
- Festplatzverwaltung
- Rückverfolgbarkeit
- Millimetergenaue Belegung von Lagerkanälen



Auftragsabwicklung

- Abwicklung von ERP-Aufträgen
- Mandantenfähig
- Eil-Aufträge
- Flexible Auftragsfreigabe/Auftragungssplittung
- Änderung der Aufträge auch während der Bearbeitung
- JIT und JIS Auftragsverwaltung und Produktionssteuerung
- Kommissionierung/Konsolidierung
- Versand

Hi LIS_LINK Host Anbindungen

Durch flexible Schnittstellen kann Hi LIS an alle bestehenden ERP-Systeme angeköpelt werden.

- SAP/IDOC
- Oracle/Oracle tables
- Baan
- Pro Alpha
- Navision

u. v. m.

Nr	Ziel	Status	Tafel-Nr	Bedn.	Kontierung	Kommi-Nr	Bedarftstermin	Anz. Pos.
1	1040	ZUT	8363	F	7293970101			1
2		NEU	8364	F	7316431134			1
3		NEU	8365	F	7316431117			1
4		NEU	8367	L	150000938			5
5		NEU	8368			16137064310101	28.06.2006	3
6		NEU	8369			16137064310101	28.06.2006	5
7		NEU	8370			16137064320101	28.06.2006	3
8		NEU	8371	A-161370-6442		16137064420101	28.06.2006	4
9		NEU	8372			16137064420101	28.06.2006	9
10		NEU	8373			24311396040102	28.06.2006	14
11		NEU	8374	F	7316431116			1
12		NEU	8375	F	7316431199			1
13		NEU	8376	F	3544336424			1
14		NEU	8378			24311396030102	28.06.2006	19
15		NEU	8380			24311498150102	28.06.2006	5
16		NEU	8381	A-161370-6445		16137064450102	28.06.2006	5
17		NEU	8382			16137064450102	28.06.2006	21
18		NEU	8383	A-161370-6446		16137064460102	28.06.2006	2

Nr	Pos	Status	Material-Nr	Bezeichnung	Sol	Res	It	Stroml	Sum	vert	nicht	Man	Aktiviert	Sperr
1	1	PASSV	H83091468	Kugellager Typ K	1				60	60	0	0	0	0
2	2	PASSV	H83091429	Leiste 10x20x50 1.4404	2				116	116	0	0	0	0
3	3	PASSV	H83093459	Idemhalter 40x55x175 A4/B	2				42	42	0	0	0	0
4	4	PASSV	H83093487	Halterung TPK A4	2				89	89	0	0	0	0

Hi LIS_WMS Auftragsmonitor

Hi LIS_WMS Warehouse Management System

Warehouse administration/ inventory management

- integration of manual areas
- multi-client capability
- inventory management by client, article, unit, charge, loading device, expiration date
- delivery block by QA status, article, charge
- equal distribution of articles
- distribution of loading device
- capacity calculation

- flexible management of big compartments
- partitioning of warehouse zones
- replenishment/minimum inventory management
- odd time management
- fixed bin location management
- retrace ability
- warehouse channel allocation accurate to a millimeter

Processing of orders

- processing of ERP orders
- multi-client capability
- rush orders
- flexible clearing of orders/order splitting
- modification of orders even during handling
- JIT+JIS order management/production control
- picking / consolidation
- shipment



Hi LIS_MFC Materialflusssteuerung

Mit der Koordination und Optimierung aller manuellen und automatischen Lager-, Förder- und Transportsysteme sorgt die in Hi LIS integrierte Materialflusssteuerung für effektive Prozessabläufe.

Je nach betrieblichen Anforderungen können die Warenfluss-Ströme in allen Funktionsbereichen individuell angepasst und zugeschnitten werden.

- Zerlegung eines globalen Transportauftrags in gewerkespezifische Teilaufträge
- Beauftragung und Überwachung der einzelnen Subsysteme
- Optimierte RBG-Spiele (Doppelspiele, Verteilfahrten, Sammelfahrten, Vorab-Positionierung)
- Algorithmische Wege-Optimierung (Verteilerwagen, Fördermittel) mit Bewertungsmatrix
- Ermittlung von Alternativ-Wegen bei Störungen
- Sequenzbildung (Kommissionier-Aufträge und Versand)
- Parallelisierung der Aktivitäten für mehrere gleiche Kommissionier-Stationen
- Verfügbarkeits-Überwachung der Einschaltbereiche (statisch und dynamisch); Ableitungen für Einlager- und Auslager-Strategien
- Power-Management der RBGs (reduzierte Geschwindigkeitsvorgabe für RBGs bei momentan geringem Lager-Durchsatz)

Einlagerung

Lhm-Id: 2000 Unterpalette: Regalpalette
 Beleg-Nr/Pos: 49000745930002
 Materialnummer: H01021535 Zylinderschraube M 6X25 9.8
 Einlagerdatum: 17.01.2006 Charge:
 Werk: 2011 Bestand Qualif.:
 Seriennummer: Soll-Menge: 100
 Sob-Kz: Q Offene Menge: 54
 Sob-Nummer: A-346891-8001 Ist-Menge:
 PSP: A-346891-8001

Nr	Belegnummer	Pos	Status	Material-Nr	Charge	Soll-Menge	Ist-Menge	Offene Menge
1	4900074588	2		H01020491		100	60	40
2	4900074593	2		H01021535		100	46	54
3	4900074594	2		H01001829		100	10	90

Kommissionierung

Lhm-Id: 0000641468 Position: 1 von
 Material: F70040 PLANTUR 39 STRUKTUR-PFLEGE
 Charge: 90927 UN-Nummer:
 Auftrag-Nr: 0002753872/1 Typ: NORMAL (KUNDEN
 Land: DE Bitte beantworten:
 Wollen Sie die restliche Greif-Menge (1

Nr	S	Material-Nr	Soll-Menge	Res-Menge	Ist-Menge
1	F	F21051	1140	1140	
2	F	F20460	288	288	
3	F	F21001	228	228	
4	F	F70090	2016	2016	
5	F	F20901	912	912	
6	F	F70000	5040	5040	
7	F	F70040	432	432	
8	F	F70020	3456	3456	
9	F	F20627	288	288	

Hi LIS_WMS Einlagerdialog

Hi LIS_WMS Kommissionierdialog

Hi LIS_MFC Material flow control

The Hi LIS material flow control coordinates and optimizes all manual and automatic warehouse, conveyor and transport systems for effective process cycles. The system allows customization of all material flow streams depending on operational specifications in any relevant sector.

- separation of global transport orders to trade specific partial orders
- assignment and supervision of individual subsystems
- improved S/R machine plays (double plays, distribution/collection runs, pre-positioning)
- algorithmic route optimization (distribution vehicles, conveyors) with evaluation matrix
- determination of alternative routes in case of failures
- sequencing (picking orders and shipment)
- parallelization of activities for several equal picking systems
- monitoring of availability of switch-on areas (static and dynamic); derivations for roll-in and roll-out strategies
- S/R machine power management (reduced speed targets for currently low warehouse throughput)

Hi LIS_PLC SPS-Kommunikation

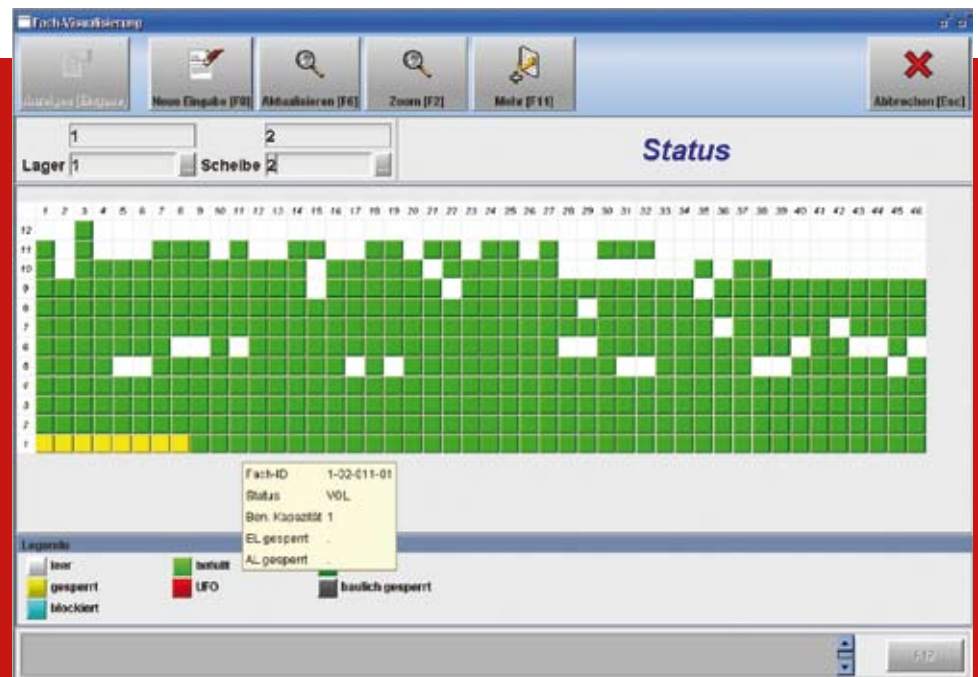
Mit speicherprogrammierbaren Steuerungen (SPS) steuert Hi LIS Regalbediengeräte, Fördertechnik und Sondermaschinen.

Auftretende Toleranzen werden vom System erkannt und „eingeteached“, so dass die punktgenaue Steuerung permanent optimiert wird.

- Kommunikation mit Hi LIS_MFC
- Visualisierung
- Kommunikation mit intelligenter Peripherie (Profibus)
- Kommunikation mit Aktoren/Sensoren (AS-i-Bus)
- Fördermittel-Steuerung (Siemens S7)
- Verteilerwagen-Steuerung (Siemens S7)
- RBG-Steuerung (Siemens S7)
- Positionierung mit Kamerasystem oder Laser
- Barcode Positioning System
- „Floating“-Funktion für RBGs und QVWs

Hi LIS_MOBILE Mobile Systeme

- Wireless LAN
- Einsatz von PDA-Geräten, Tablet PC
- Graphische Benutzeroberfläche
- Beleglose Kommissionierung
- Wegeoptimierung
- Nachschub-Aktivierung automatisch
- Inventur
- Staplerleit-System
- Pick-by-Light
- Pick-by-Voice
- Put-to-Light



Hi LIS_WMS Fachbelegung

Hi LIS_PLC SPS communication

Hi LIS uses programmable controllers (SPS) for S/R machines and conveyor systems. Occurring tolerances are teach-in recognized for permanent spot-on optimization.

- communication with Hi LIS_MFC
- visualization
- communication with intelligent periphery (Profibus)
- communication with actors/sensors (AS-i-Bus)

- conveyor control (Siemens S7)
- transfer cart control (Siemens S7)
- S/R machine control (Siemens S7)
- camera/laser positioning system
- barcode positioning system
- „Floating“ feature for S/R machines and transfer carts

Hi LIS_MOBILE Mobile systems

- wireless LAN
- use of PDA and tablet PC
- graphic user interface
- voucherless picking
- route optimization
- automatic supply activation
- inventory
- lift truck guidance system
- pick by light
- pick by voice
- put to light

Hi LIS_VISU Visualisierung

Die Hi LIS Anlagenvisualisierung bildet alle Funktionsbereiche der Anlage in Echtzeit ab.

Die ergonomische, grafische Darstellung unterstützt den Anwender mit einfachen Arbeitsdialogen.

Durch den direkten Zugriff auf alle Ebenen können Systemfehler rasch diagnostiziert und beseitigt werden.

- Systemmonitoring
- Mehrplatz-System
- Grafische Anzeige
- Überblick über Anlage und Anlagenzustände
- Einschalten/Ausschalten der Bereiche
- Detail-Daten pro FM-Platz und RBG
- Fehleranzeige, Fehler-Korrektur
- Zentrales Error-Logging
- Fehleranalyse / Statistik
- Fernwartung über VPN (Virtual Private Network)

Hi LIS_CONTROL

Hi LIS_CONTROL bietet Visualisierung in Echtzeit, Zugriff auf Statistiken und direktes Eingreifen in die Anlagensteuerung über ein Menü. Individuell definierbare Filter und Farbzuordnungen sowie detaillierte Einzeldarstellungen ermöglichen einen schnellen und umfassenden Überblick.

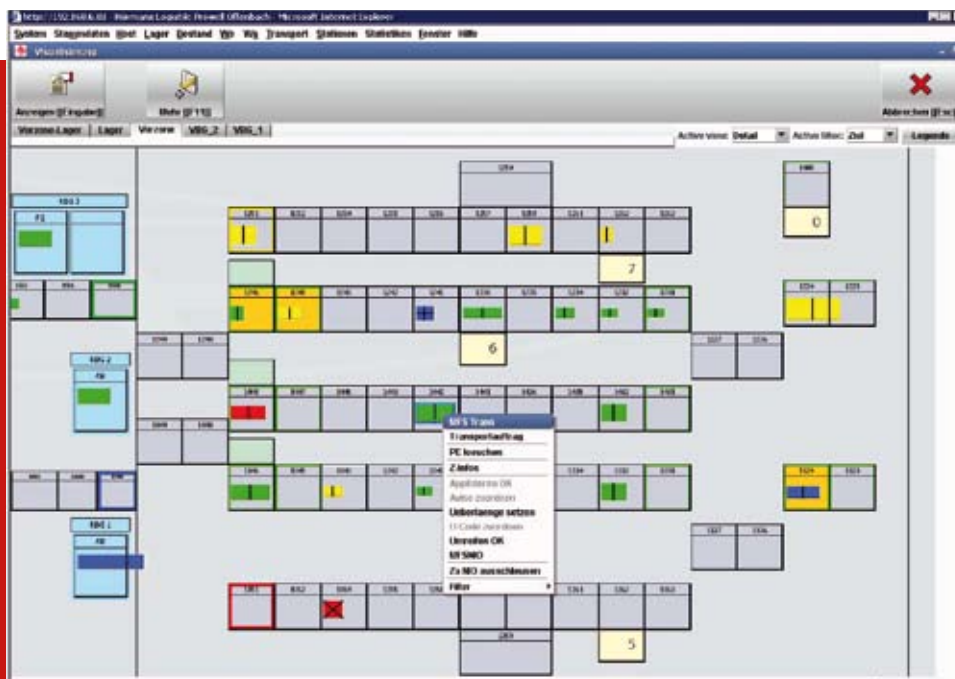
- Information über alle Anlagenbewegungen in ausgewählten Zeitfenstern
- Permanente Aufzeichnung der Anlagenbewegungen mit „Replay“-Funktion
- Anlagenverfügbarkeits-Nachweis
- Individuelle Farbwahl für Kennzeichnung und Zustandsmeldungen
- Update-Frequenz variabel einstellbar (ab 1 Sekunde)
- Maßstäbliche Darstellung der Förderhilfsmittel
- Ausführliche Informationen durch Fly-over Menüs
- Manuelle Eingriffsmöglichkeiten zur Sofortlösung von Problemen

Hi LIS_ECO-Powermanagement

Bei Neubau oder Modernisierung eines Hochregallagers kann mit dem intelligenten Energieeffizienzsystem Hi LIS_ECO-Powermanagement bis zu 25 % des Energieverbrauchs bei Regalbediengeräten eingespart werden – auch ohne den Einsatz von aufwändigen Netzzurückspeiseeinrichtungen.

Da das RBG beim Fahren und Heben Energie verbraucht, beim Bremsen und Absenken aber Energie freisetzt, ist die Herausforderung, abgegebene Energie dem System sofort wieder zur Verfügung zu stellen. Hörmann Logistik setzt dafür standardmäßig die sogenannte Zwischenkreistechnik bei der RBG-Steuerung ein, durch die zwischen Fahrwerks- und Hubwerksregler eine Energieausgleichsverbindung hergestellt wird. Fahrwerk und Hubwerk teilen sich also die frei werdende Energie.

Hi LIS_ECO-Powermanagement ist zudem in der Lage, bei geringem Leistungsbedarf die Beschleunigungswerte zu reduzieren und paralleles Beschleunigen zu vermeiden. Damit kann Energie eingespart und die Anschlussleistung deutlich reduziert werden.



Hi LIS_CONTROL



Hi LIS_CONTROL Statistik

Hi LIS_VISU Visualization

The Hi LIS plant visualization represents all functional plant sectors in real time. The ergonomic graphic display supports the operator with straightforward man-machine dialogues. Direct access to all levels allows fast diagnosis and elimination of system bugs.

- system monitoring
- multiuser system
- graphic display
- survey of plant and plant conditions
- detailed data per conveyor spot and S/R machine

- switch-on and switch-off of sectors
- failure display, failure correction
- central error logging
- failure analysis / statistics
- remote maintenance via VPN

Hi LIS_CONTROL

Beside real-time visualization Hi LIS_CONTROL also allows menu-driven system control. Customized filters, colour coding and detailed individual graphics provide a fast and comprehensive overview of all relevant plant states.

- information of all system activities in selected time slots
- permanent recording of all system activities including „replay“ function
- system activity reports
- customized colour coding for identification and status messages
- adjustable update frequency (from 1 second)
- true-to-scale representation of conveying tools
- detailed flyover menus
- manual intervention measures for on-the-spot troubleshooting

Hi LIS_easyLEARN

Als individuelles Schulungsinstrument wurde das Computer based training Hi LIS_easyLEARN entwickelt. Dieses interaktive System wird mit den tatsächlichen Anlagenfunktionen sowie den jeweiligen Bedienhierarchien programmiert und dient so als umfassendes, permanentes „training on the job“.

Je nach Bedarf können drei Schulungsstufen abgerufen werden:

■ 1. Erklären

In einer animierten Simulation wird der Trainee durch alle Stufen der Anlagenbedienung geführt. Schritt für Schritt erklärt Hi LIS_easyLEARN die verschiedenen Eingabemöglichkeiten in chronologischer Abfolge.

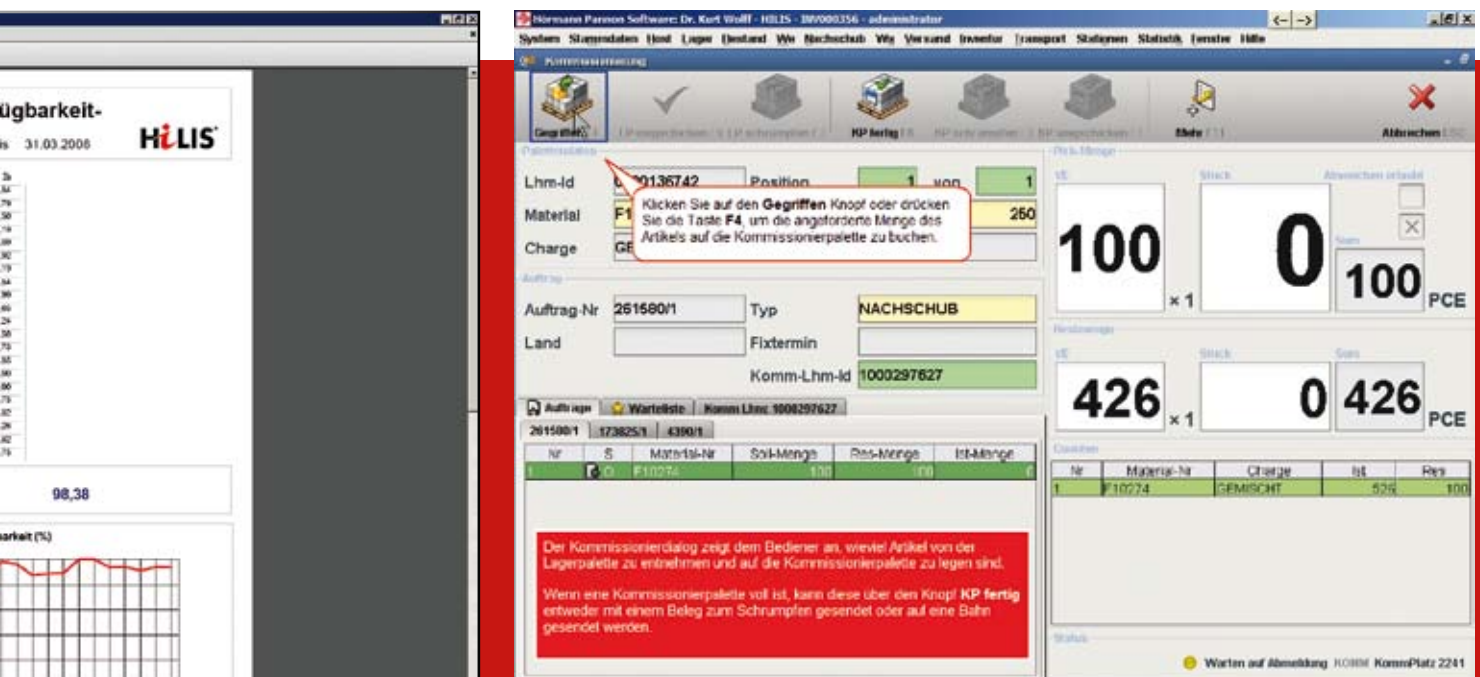
■ 2. Üben

In der zweiten Stufe führt der Trainee die einzelnen Arbeitsschritte zur Anlagenbedienung in einer realitätsgetreuen Simulation selbst durch. Dabei wird er vom Hilfsmenü geleitet, korrigiert und bestätigt.

■ 3. Wissen

Nach erfolgreichem Durchlaufen von Stufe 1 und 2 geht es in der letzten Stufe nun darum, die Anlagenbedienung ohne Hilfestellung durchzuführen. Hi LIS_easyLEARN bestätigt oder reklamiert die Eingaben.

Lernen mit Spaß. Durch die interaktive Beschäftigung mit Hi LIS_easyLEARN wird nicht nur dem Bediener die Einarbeitung leicht gemacht, sondern gleichzeitig werden Anlagenstillstände durch anfängliche Bedienfehler deutlich verringert.



Hi LIS_easyLEARN

Hi LIS_ECO-Powermanagement

The intelligent energy efficiency system saving up to 25% of the energy consumed by the S/R machines even without use of complex mains feedback systems is an important argument for new and modernized high-bay warehouses. The Hörmann Logistik S/R machine control system uses intermediate circuits providing energy equalization between carriage and lifting controller by default. Put simply, carriage and lifting units share the released energy. Moreover, the Hi LIS_ECO-Powermanagement derates acceleration in case of reduced power

requirements to avoid parallel acceleration for remarkable energy saving and reduction of connected load.

Hi LIS_easyLEARN

The interactive computerized Hi LIS_easyLEARN training program features all system functions for comprehensive and permanent hands/on training in three training levels:

1. explanation

The animated simulation guides the trainee through all plant operation levels and explains all input fields in chronological order.

2. training

In step 2 the trainee has to perform all procedures for plant operation in a true-to-life simulation with the help menu guiding, correcting and confirming all inputs.

3. cognition

After successful performance of step 1 and 2 the trainee has to perform the whole operation procedure on his own with Hi LIS_easyLEARN confirming or complaining as the case may be. Learning is fun. Interactive delving into Hi LIS_easyLEARN makes familiarization easy and reduces initial downtimes caused by operator errors in one go.

Systemvoraussetzungen

Software Technik

■ Architektur	Intranet
■ Netzwerk	Ethernet
■ Betriebssystem Server	Windows
■ Betriebssystem Clients	Windows
■ Betriebssystem mobile Clients	Windows
■ Datenbank	Oracle
■ Programmiersprache Dialoge	JAVA
■ Service-Verbindung zu Hörmann Logistik (MUC)	VPN site to site (IPSec Tunnel)

Redundante Hardware Technik

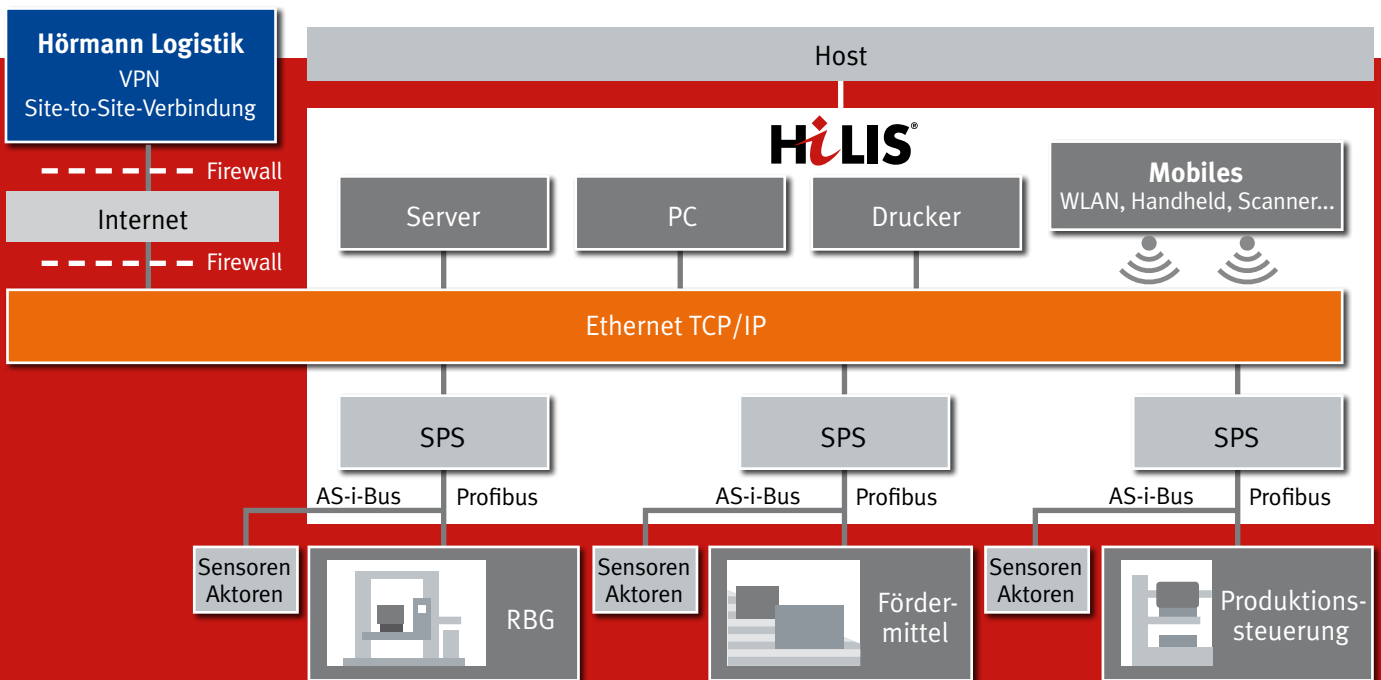
- Cluster
- RAID-Systeme
- Doppelte Netzteile
- Doppelte Lüfter
- Doppelte Backup-Systeme
- Disaster-sichere Lösungen

Re-Engineering

Durch die Modernisierung der IT-Technik und die Umstellung auf die modulare Hi LIS Software werden Anlagenleistung und -verfügbarkeit bei bestehenden Materialfluss-Systemen deutlich erhöht.

- Analyse der bestehenden IT-Lösung
- Installation neuer Rechnerhardware
- Nachbildung vorhandener Schnittstellen
- Anbindung an kundenseitige HOST-Systeme
- Optimierung der Geschäftsprozesse
- Verkürzung der Reaktionszeiten
- Höchste Anlagenverfügbarkeit
- Erhöhung der Anlagenleistung
- Implementierung im laufenden Betrieb
- 24/7 Remote-Service

Das Ergebnis ist eine maßgeschneiderte, zukunftssichere Lagerverwaltungs- und -steuerungssoftware auf dem neuesten Stand der Technik.



Netzwerktopologie

Software

Architecture	Intranet
Network	Ethernet
System software server	Windows
System software clients	Windows
System software mobile clients	Windows
Database	Oracle
Programming language dialogues	JAVA
Service link to Hörmann Logistik (Munich)	VPN site to site (IPSec tunnel)

Redundant hardware technology

- Cluster
- RAID systems
- redundant power supply
- redundant blowers
- redundant backup systems
- disaster safe solutions

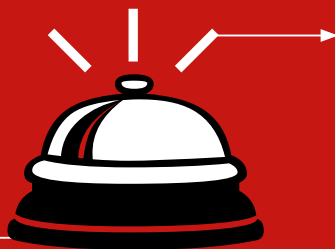
Re-Engineering

Latest IT systems and the modular Hi LIS software tool increase plant performance and availability of existing material flow systems remarkably.

- analysis of existing IT solutions
- installation of new computer hardware
- simulation of existing interfaces
- link-up to customer HOST systems
- optimized business processes
- reduced response times
- highest plant availability
- increased plant performance
- hot plug-in
- 24/7 remote service

SERVICE

[: „Betreuung rund um die Uhr.“]



Mit Sicherheit gut beraten

Im Vorfeld der Realisierung ermöglicht der Hi LIS Simulator einen Testlauf der gesamten Hi LIS Applikation um das Systemverhalten authentisch durchzuspielen.

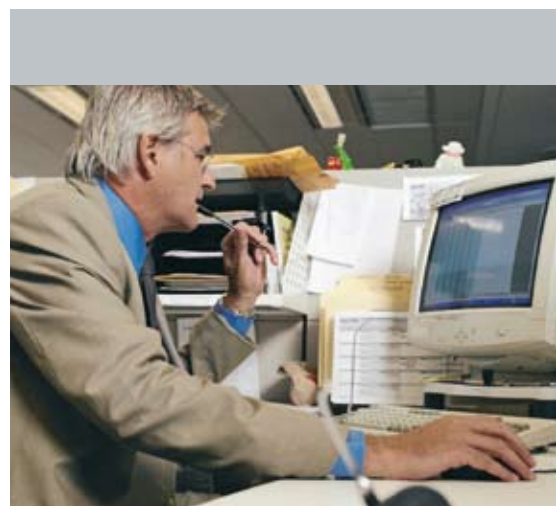
Die Anlagensimulationen dienen auch zur Qualitätssicherung und zur Veranschaulichung bei Mitarbeiter-Schulungen.

Mit umfangreichen Einführungsmaßnahmen machen wir Sie und Ihre Mitarbeiter mit Hi LIS vertraut.

Schulung und Wartung können kombiniert werden, um eine effiziente, praktische Einweisung zu erreichen.

Zur Dokumentation erhalten Sie begleitende Schulungsunterlagen und Schulungszertifikate für alle Teilnehmer.

Hi LIS Hörmann intra Logistics System – die modulare Standardsoftware für Warehousemanagement und Materialflusssteuerung



Our hotline is available any day, any time, 24 hours per day, 365 days per year.

Error data base

The user-friendly internet based Hörmann error data base records any fault and any fault clearance. Queries on resulting statistics as well as the current plant status are visible online any time. Analysis of such data allows Hörmann Logistik to design measures for failure prevention and system optimization.

Definitely well advised

The Hi LIS simulator allows authentic virtual testing of the entire application, not only for quality assurance, but also for hands-on training sessions. Comprehensive introduction measures familiarize you and your employees with Hi LIS and its functionality.

Every participant of our training sessions will get detailed training documents and a certificate confirming his participation accordingly.

Mehr Komfort für mehr Effizienz

Mehrsprachigkeit

Alle Hi LIS Dialoge sind mehrsprachig konzipiert und während des laufenden Betriebs umschaltbar.

Berechtigungskonzept

Benutzer- und Rollen-basiertes Zugriffskonzept auf Dialoge und Listen. Rollenberechtigungen sind im laufenden Betrieb einstellbar.

Hotline-Service

Durch laufende Systempflege und den Update-Service sichert das Service-Team von Hörmann Logistik höchste Anlagenverfügbarkeit. Auch bei der Installation von Hard- und Software-Upgrades unterstützen Sie die Hörmann-Spezialisten mit Rat und Tat.

Der Update-Support kann online über Internet (Virtual Private Network) erfolgen.

Unser Hotline-Service ist an 365 Tagen rund um die Uhr für Sie erreichbar.

Stördatenbank

In der übersichtlichen, Internet basierten Hörmann Stördatenbank wird jede Störung und Fehlerbehebung erfasst. Eine Abfrage der daraus resultierenden Statistiken sowie ein aktueller Status der Anlage ist laufend online einsehbar.

Aus den dadurch generierten Analysen entwickelt Hörmann Logistik im Rahmen der Serviceleistungen Maßnahmen zur präventiven Störungsvermeidung und Systemoptimierung.

Hi LIS Hörmann intra Logistics System – the modular standard software for warehouse management and material flow control

The result is quite presentable: State-of-the-art customized future-proof warehouse administration and control software.

More comfort for more efficiency

Multilingualism

All Hi LIS dialogues are designed for multilingual use and can be switched during running operation.

Authorization concept

User and role based authorization concept for dialogues and lists. Role authorizations can be modified during running operation.

24/7 hotline

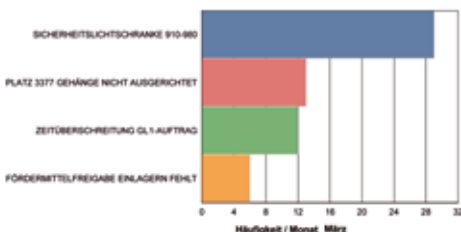
Permanent system maintenance and update services are Hörmann Logistik's guarantor for highest plant availability. The Hörmann experts support their customers during hardware and software upgrading at the best, we also provide online update support (VPN) on demand.

Verfügbarkeit Fehlerpareto
APL

Von: 01.03.2007
Bis: 31.03.2007

Hi LIS

TOP Störungen - HL



The result is quite presentable: State-of-the-art customized future-proof warehouse administration and control software.

More comfort for more efficiency

Multilingualism

All Hi LIS dialogues are designed for multilingual use and can be switched during running operation.

Authorization concept

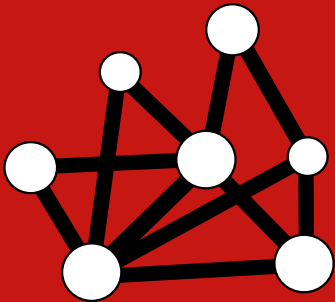
User and role based authorization concept for dialogues and lists. Role authorizations can be modified during running operation.

24/7 hotline

Permanent system maintenance and update services are Hörmann Logistik's guarantor for highest plant availability. The Hörmann experts support their customers during hardware and software upgrading at the best, we also provide online update support (VPN) on demand.

SYSTEMINTEGRATOR

[:„Komplexes verbinden.“]



Hörmann Logistik ist Komplettanbieter für innerbetriebliche Materialflusstechnologie. Wir bieten intelligente, individuelle Intralogistik-Lösungen aus einer Hand. Mit kompetenten Mitarbeitern, Fachwissen, Kreativität und internationaler Erfahrung konzipiert und liefert Hörmann Logistik als Generalunternehmer Gesamtlösungen für Produktions-, Lager- und Distributionslogistik.

Wir übernehmen die Gesamtverantwortung für die Realisierung von komplexen Neuanlagen sowie für die Modernisierung von bestehenden Anlagen bei laufendem Betrieb.

Die Integration des Gesamtsystems erfolgt mit dem „Hörmann intra Logistics System“ Hi LIS. Hi LIS verwaltet, steuert und überwacht alle Prozesse online und sorgt so für höchste Transparenz und Anlagenverfügbarkeit in allen Funktionsbereichen.

Hörmann Logistik is one-stop provider for intra logistics material flow technologies.

We offer intelligent and individual intra logistics solutions from one source.

The competent team, expert knowledge, creativity and international experience allow Hörmann Logistik as a general contractor to design and deliver total systems for warehouse logistics, production logistics or networked intra logistics systems.

We take full responsibility for realization of complex new plants as well as modernization of existing plants during full operation.

The „Hörmann intra Logistics System Hi LIS“ provides full integration of the entire system. Hi LIS administers, controls and monitors all processes online so providing highest transparency and plant availability in all functional areas.



HÖRMANN

LOGISTIK

Ihr Partner für individuelle
Intralogistik-Systeme

Hörmann Logistik GmbH
Gneisenastraße 15
D-80992 München

Tel.: +49 (0)89/14 98 98-0
Fax: +49 (0)89/14 98 98-98
info@hoermann-logistik.de
www.hoermann-logistik.de

Ein Mitglied der **Hörmann Gruppe**
www.hoermann-gruppe.de